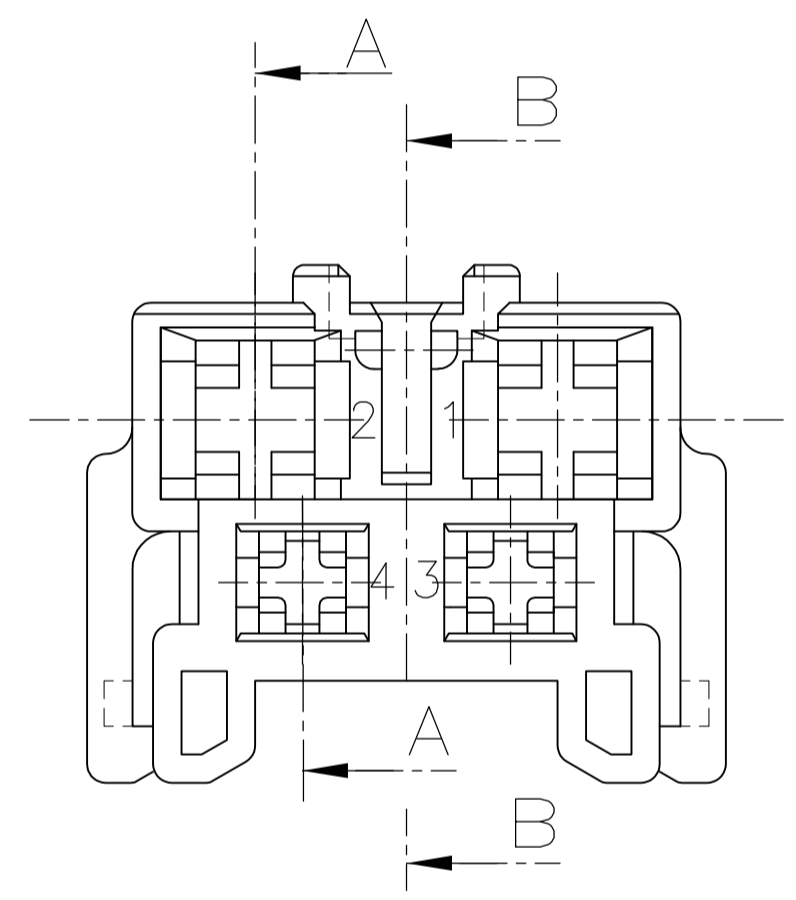
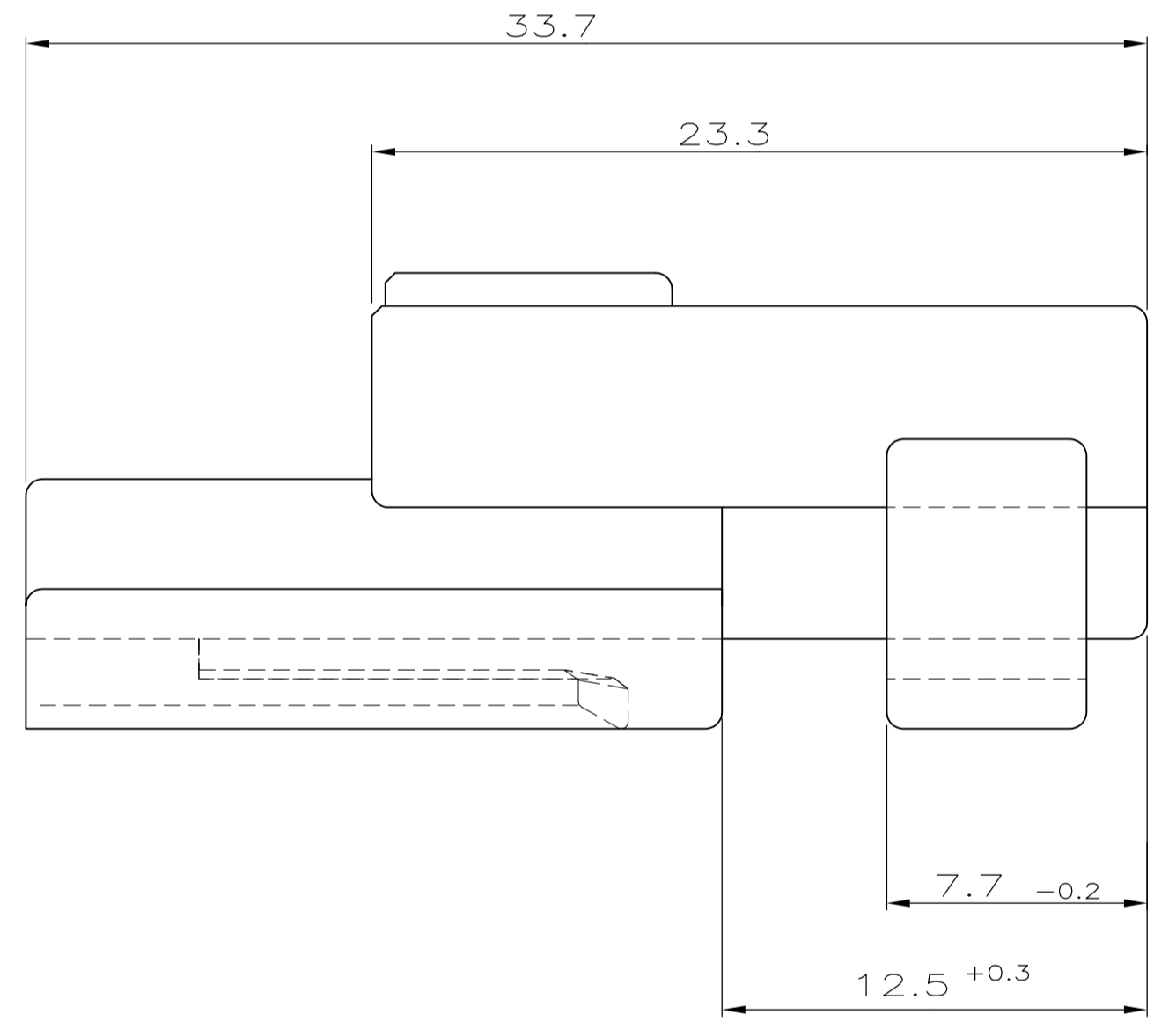
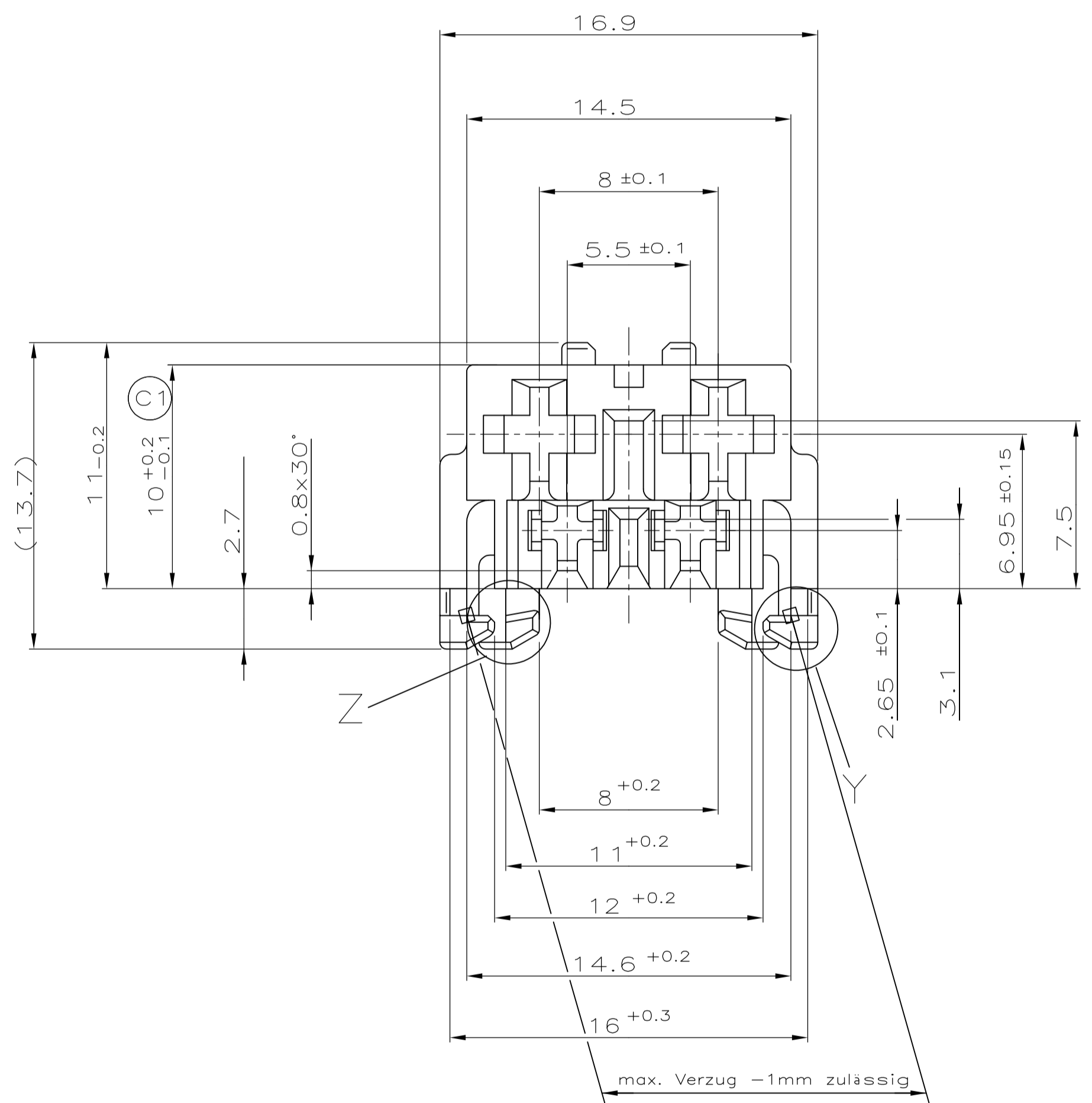
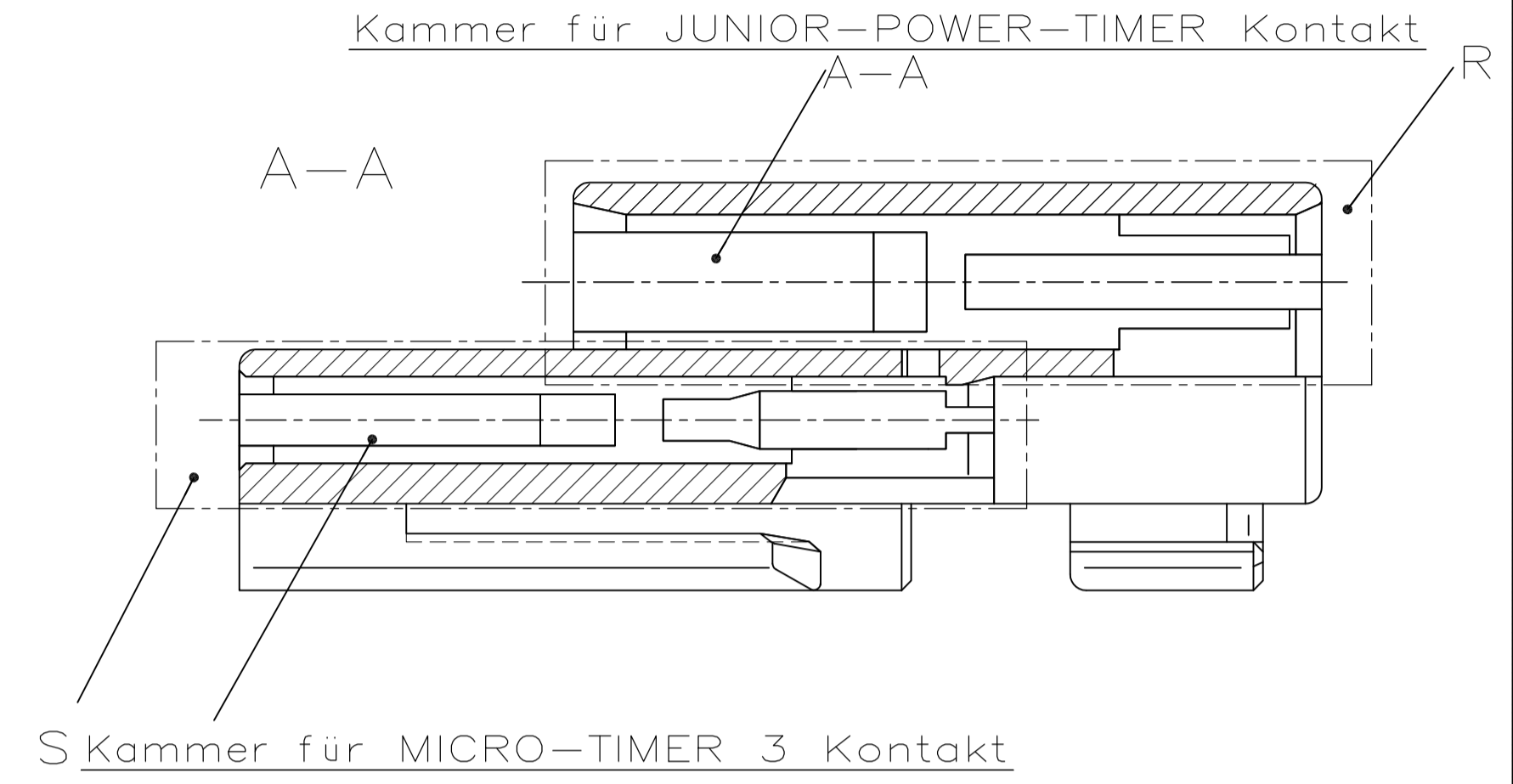
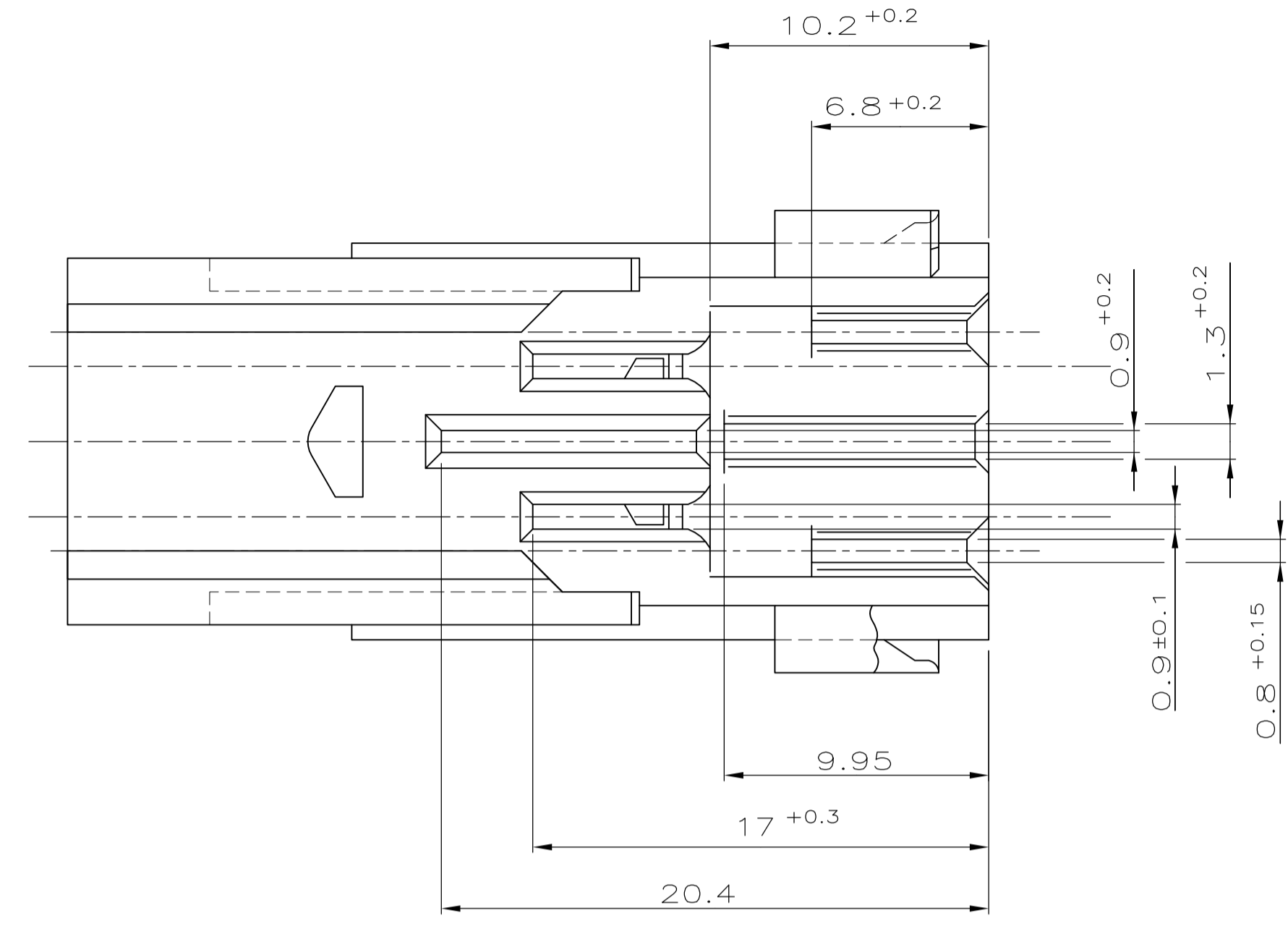
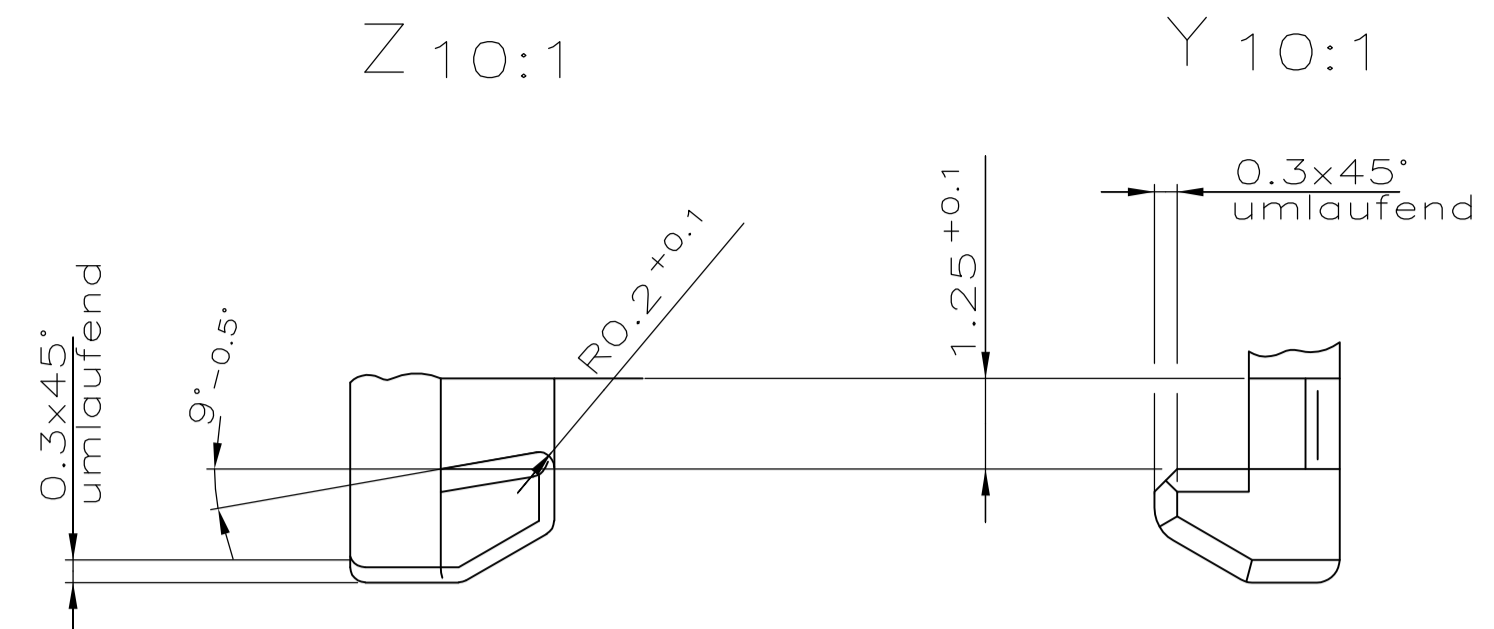


NICHT VERMASSTE KANTEN SIND NICHT MAßSTÄBLICH

ÄNDERUNGEN DIE DEM TECHNISCHEN FORTSCHRITT DIENEN, BEHALTEN WIR UNS VOR

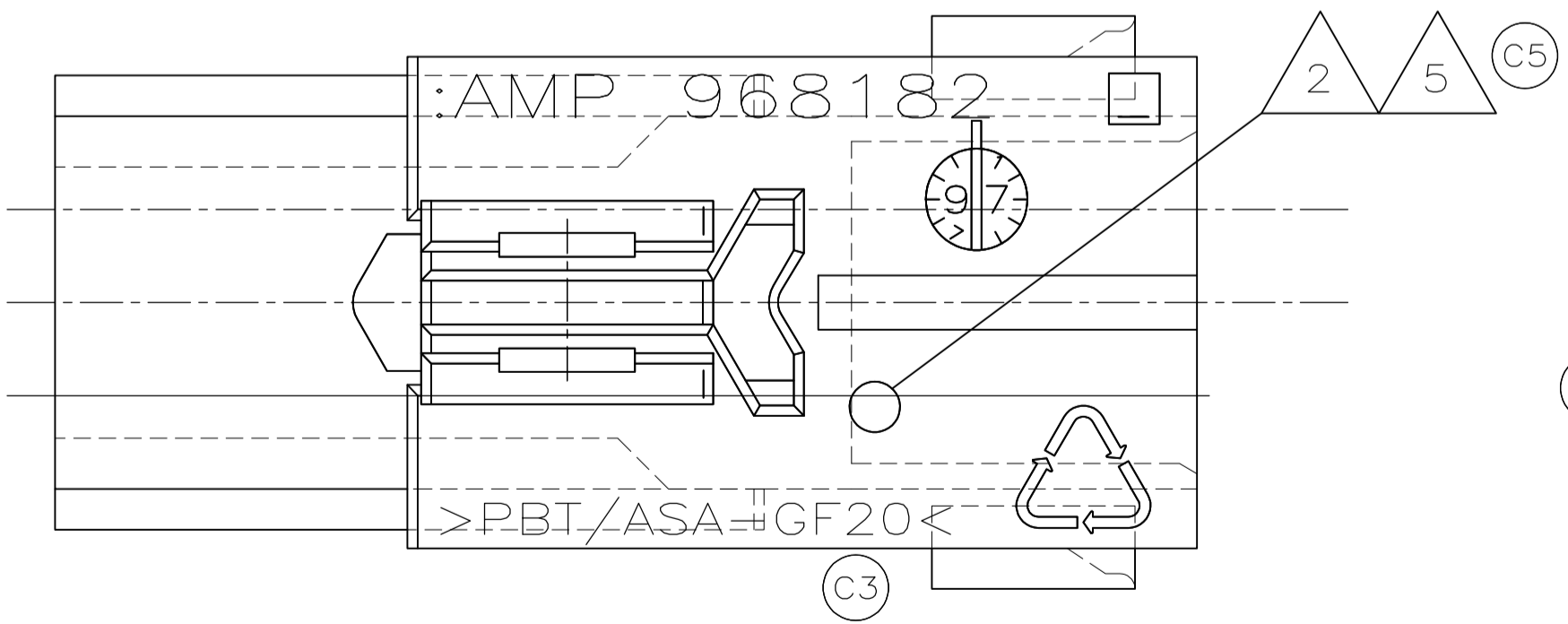
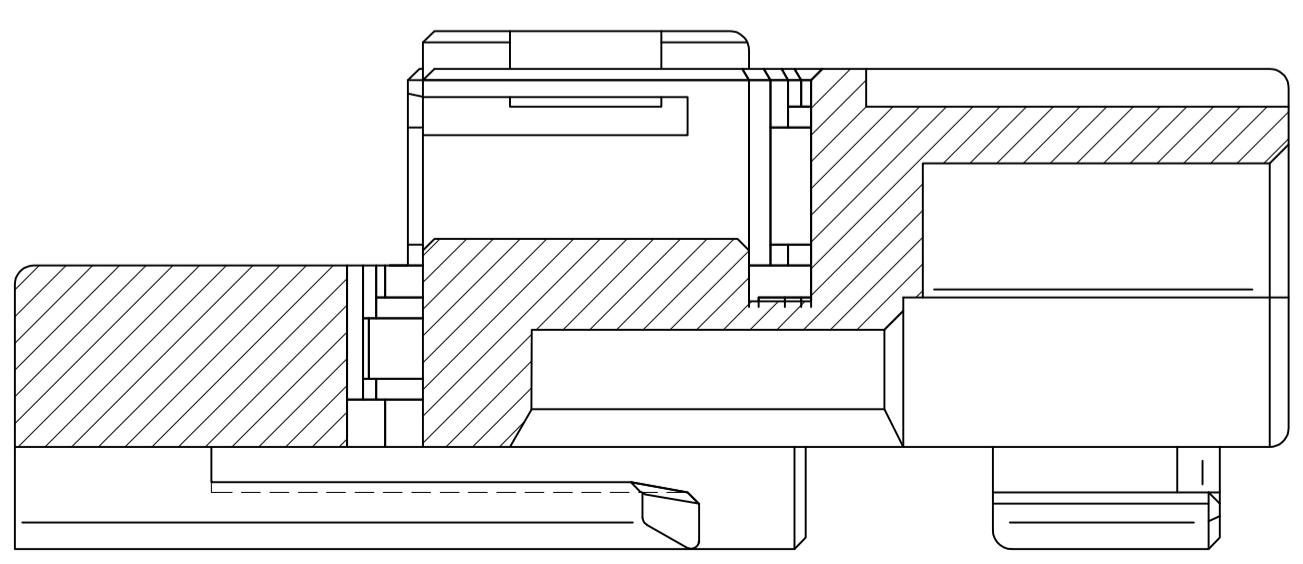
LOC	DIST	REVISONS		DATE	DWN	APVD
AI	-	ÄNDERUNGEN	BESCHREIBUNG	21MAR11	RK	HMR
F	LTR	REVISIÖNEN				
C7	REVISED PER ECO-11-005150					



Bemerkungen:

- 1 Lage der Schriften und Kennzeichnungen dargestellt wie Teile aus dem Serienwerkzeug
- 2 Nestmarkierung (nur bei Teilen aus dem Serienwerkzeug)
- 3 Merkmal für Teile aus dem Pilotwerkzeug: keine Nestmarkierung im gesamten Teil
- 4 Serienwerkzeug: >PBT/ASA-GF20<
Pilotwerkzeug: >PBT GF15<
- 5 Nestmarkierungen 1.Werkzeug: 1,2,3,...,8
Nestmarkierungen 2.Werkzeug: 21,22,23,...,28

B-B



THIS DRAWING IS A CONTROLLED DOCUMENT. DIESE ZEICHNUNG IST EIN KONTROLLIERTES DOKUMENT.				DIN Geberzahn 22.09.95		ZEICHNUNG GÜLTIG AB	
DIMENSIONS: MASSEINHEITEN: mm				TOLERANCES UNLESS OTHERWISE SPECIFIED: ALLIGERENTOLERANZEN		TE Connectivity	
0. PLC ±				1. PLC ± 0.2		NAME	
2. PLC ±				3. PLC ±		4 pol. Buchsengehäuse (2xJPT-Kontakt + 2x MT3-Kontakt)	
4. PLC ±				ANGLES / WINKEL: ° ± 1'		APPLICATION SPEC VERARBEITUNGSSPEZ	
FINISH / OBERFLÄCHE / FARBE				WEIGHT / GEWICHT		SIZE / MASSSTAB: A1	
968182-1				1		DRAWING NO / ZEICHNUNGS-NR: 968182	
BESTELL-NR.				POS.		SHEET / BLATT: 1 von 1	
4 pol. Buchsengehäuse				WERKSTOFF: SCHWARZ		SCALE / MASSSTAB: 5:1	
				FARBE		RESTRICTED TO / NUR FÜR: -	
						CUSTOMER DRAWING / KUNDENZEICHNUNG	