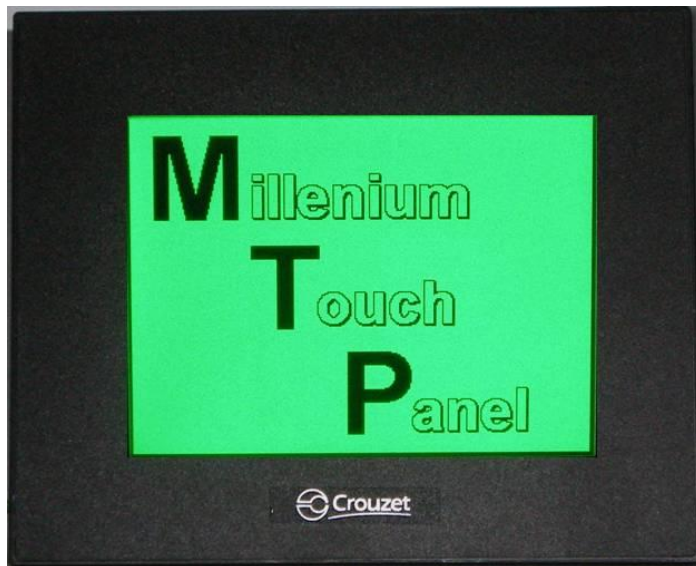


This tool is designed to quickly and easily commission  
MTPWIN + Millenium3 + MTP05

## MTP05 screen & Millenium3



- Hard- and software used



- Software installation



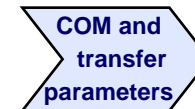
- Connecting the hardware for program transfer



- Driver installation



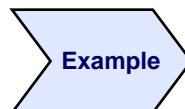
- Setting the COM and transfer parameters



- Connecting the hardware for use



- Program example



## Hardware and software used

# Software

**MTPWIN**

Version 1.0

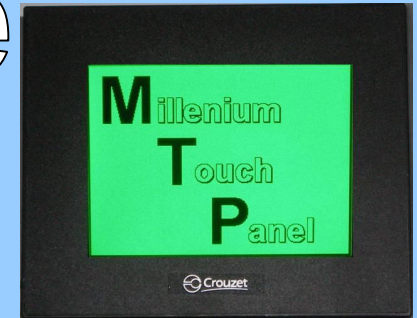
**CLS M3**

Version 2.3.1 AC6

# Hardware



- 1 Millenium3 24VDC  
Hardware version  $\geq 1.0.03$



- 1 screen MTP05

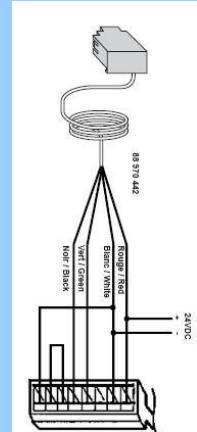
# Cables



1 standard USB cable

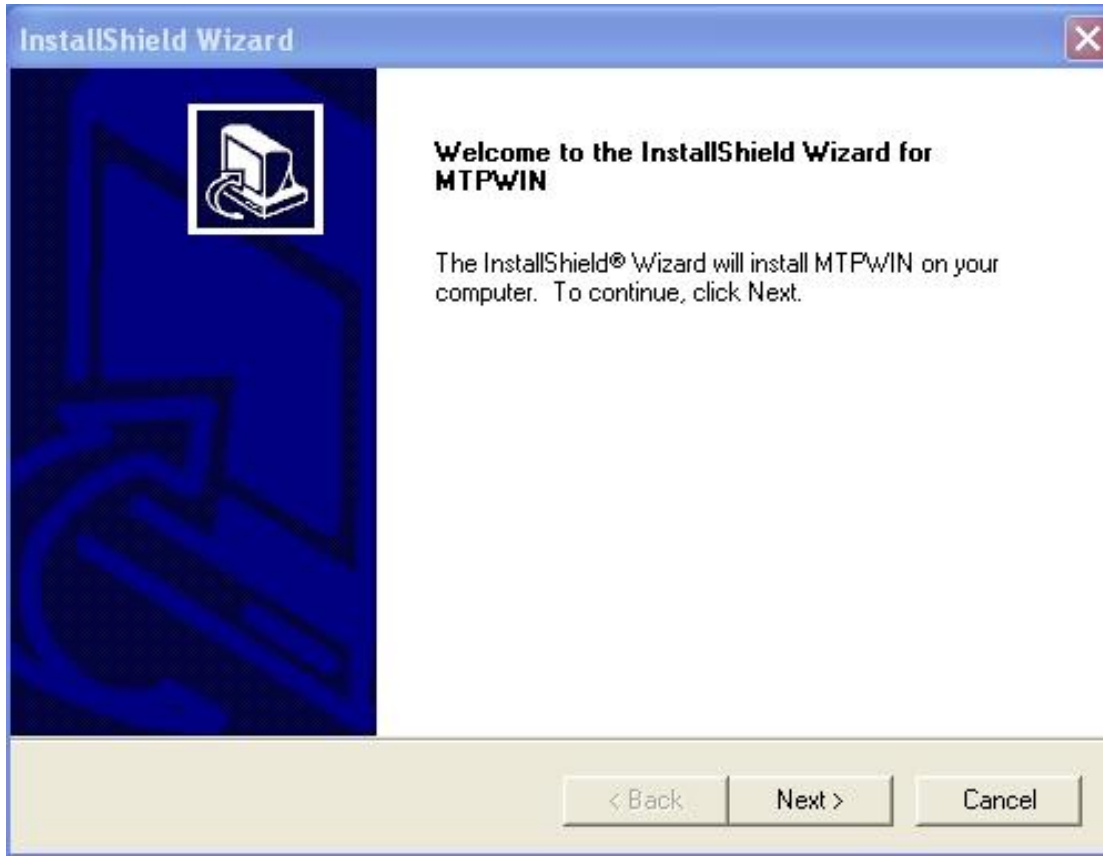


1 serial cable Millenium3



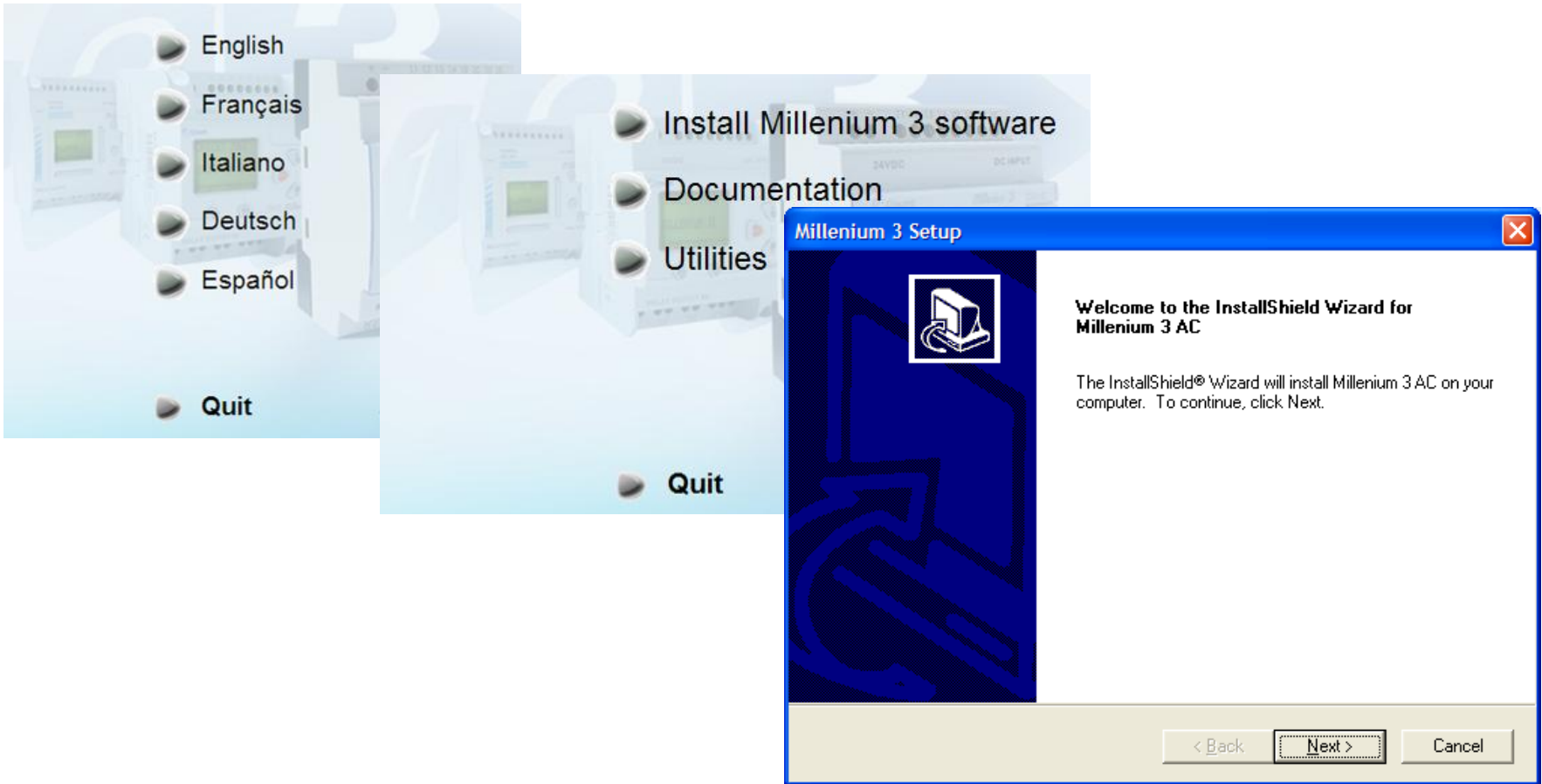
1 cable MTP  $\Rightarrow$  M3

## ► Installing the MTPWIN software



**Restart your PC after installation**

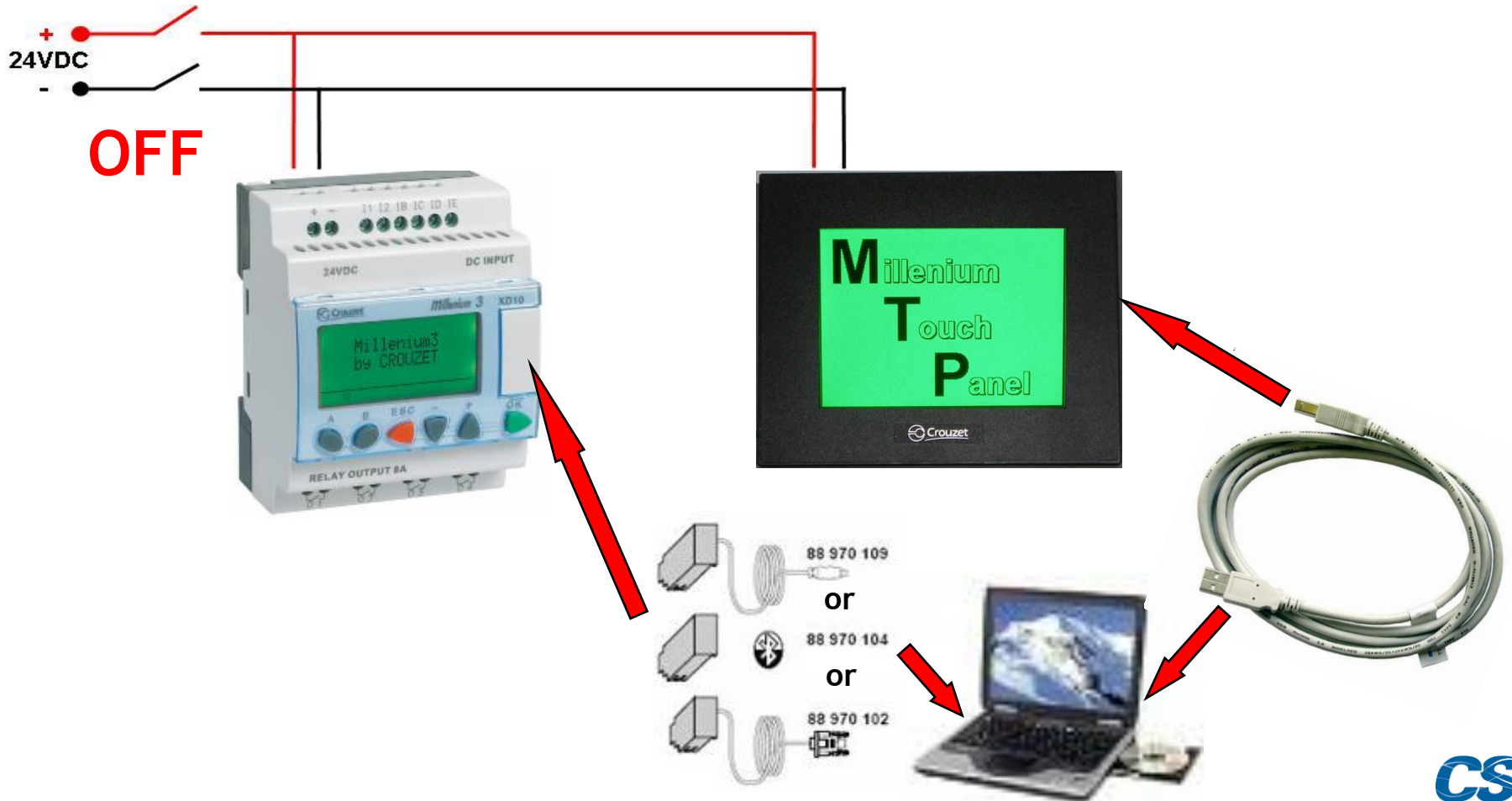
## ► Installing the software Millenium3



The image shows a sequence of three overlapping screenshots from the Millenium 3 software installation process. The first screenshot shows a language selection menu with options: English, Français, Italiano, Deutsch, Español, and Quit. The second screenshot shows a main menu with options: Install Millenium 3 software, Documentation, Utilities, and Quit. The third screenshot is a Windows-style dialog box titled "Millenium 3 Setup". It features an icon of a computer monitor and keyboard. The text inside the dialog reads: "Welcome to the InstallShield Wizard for Millenium 3 AC" and "The InstallShield® Wizard will install Millenium 3 AC on your computer. To continue, click Next." At the bottom of the dialog, there are three buttons: "< Back", "Next >", and "Cancel".

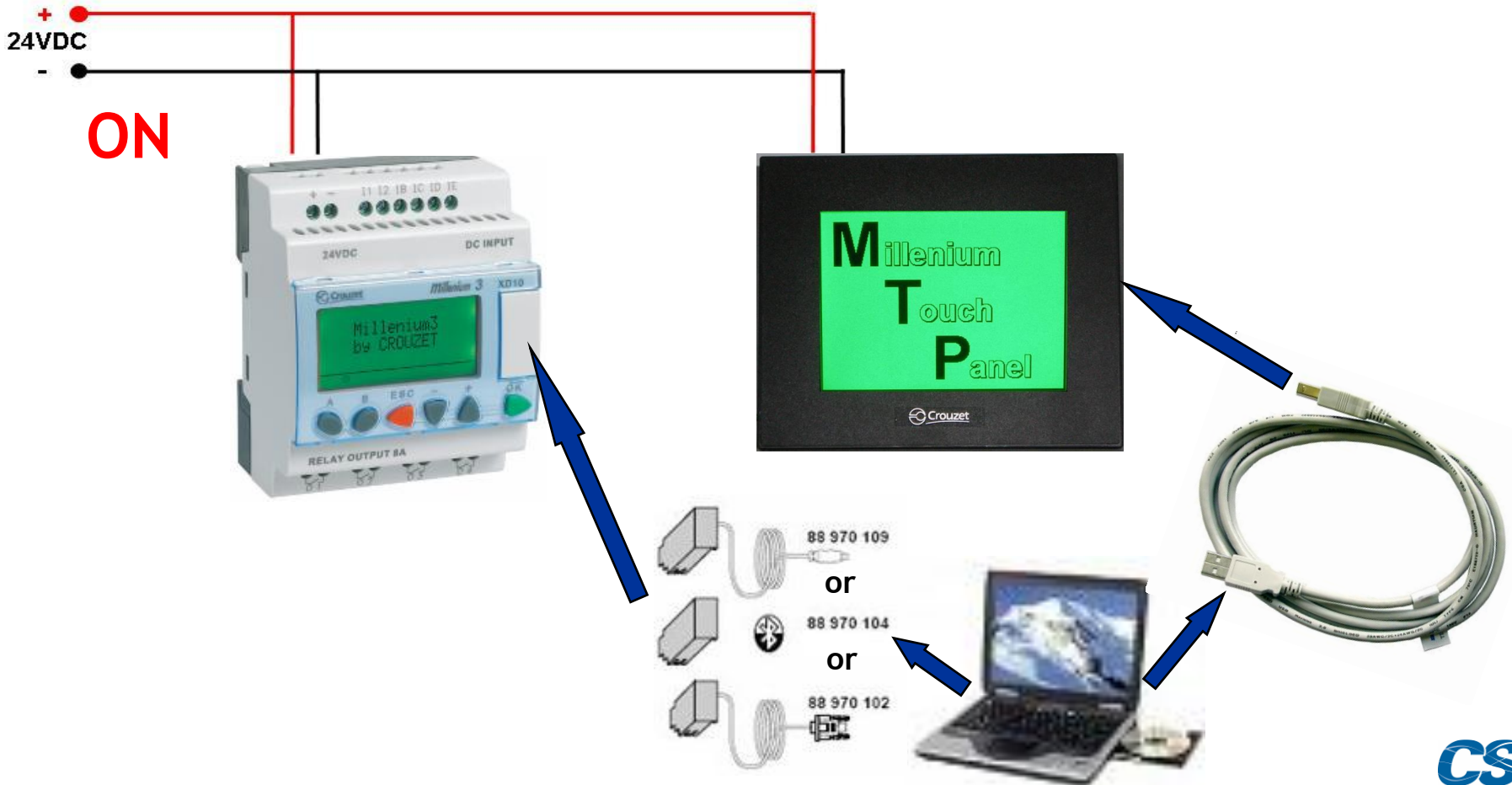
# Wiring for program transfer

**⚠ The power must be disconnected whenever inserting or extracting the connector into/from Millenium3 or the USB cable into/from MTP05 !**





# Program transfer



1

After connecting MTP05 to the USB port, this message will appear

# USB driver installation



2



3

Assistant Matériel détecté

Veillez patienter pendant que l'Assistant installe le logiciel...



USB Driver Ver.1.0

pausb.inf  
Vers C:\WINDOWS\INF

< Précédent   Suivant >   Annuler

# USB driver installation



4

Assistant Matériel détecté

## Fin de l'Assistant Ajout de nouveau matériel détecté

Cet Assistant a fini d'installer le logiciel pour :



USB Driver Ver.1.0

Cliquer sur Terminer pour fermer l'Assistant.

< Précédent   Terminer   Annuler

# USB driver installation



Assistant Mise à jour du matériel

### Bienvenue dans l'Assistant Mise à jour du matériel

Cet Assistant vous aide à installer le logiciel pour :

USB -> COM Driver Service (COM7)

**Si un CD d'installation ou une disquette a été fourni avec votre périphérique, insérez-le maintenant.**

Quelle tâche voulez-vous que l'Assistant exécute ?

- Installer le logiciel automatiquement (recommandé)
- Installer à partir d'une liste ou d'un emplacement spécifié (utilisateurs expérimentés)

Cliquez sur Suivant pour continuer.

< Précédent   Suivant >   Annuler

Assistant Mise à jour du matériel

### Choisissez vos options de recherche et d'installation

Rechercher le meilleur pilote dans ces emplacements.

Utilisez les cases à cocher ci-dessous pour limiter ou étendre la recherche par défaut qui inclut les chemins d'accès locaux et les médias amovibles. Le meilleur pilote trouvé sera installé.

- Rechercher dans les médias amovibles (disquette, CD-ROM...)
- Inclure cet emplacement dans la recherche :

C:\Program Files\Crouzet Automatismes\Millenium 3   Parcourir

Ne pas rechercher. Je vais choisir le pilote à installer.

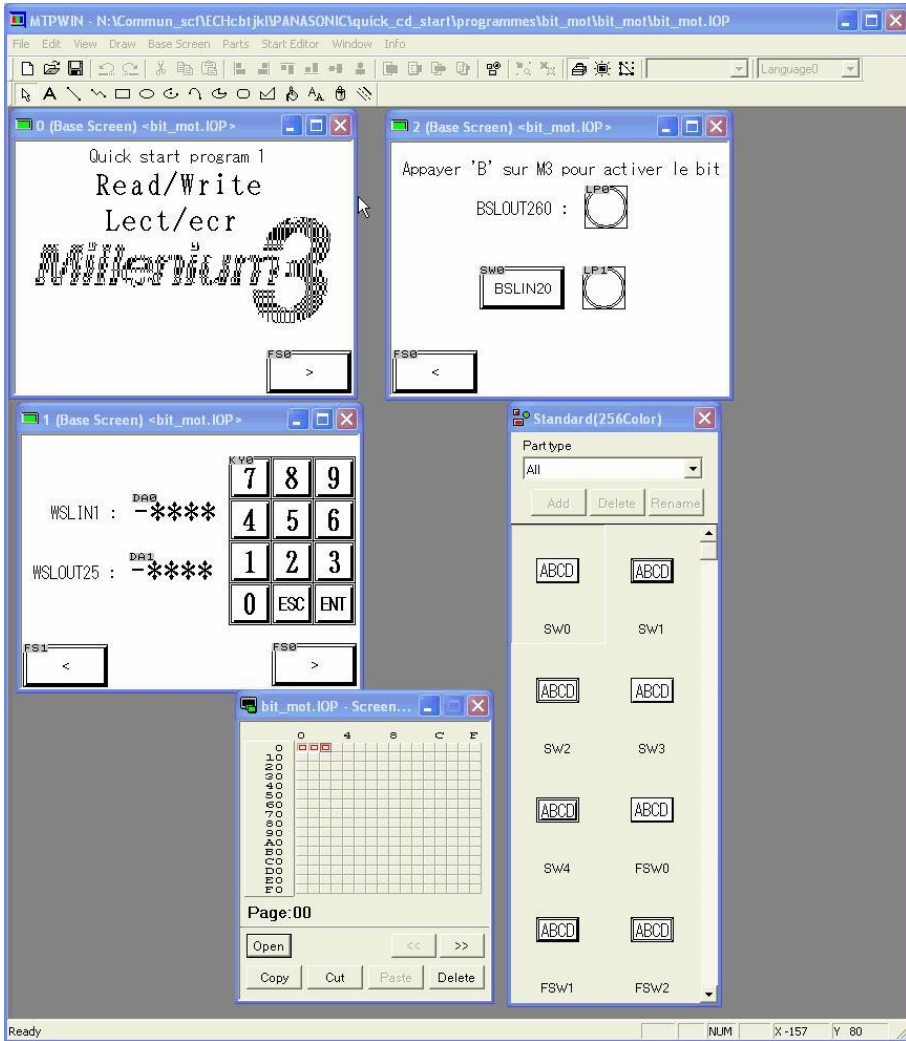
Choisissez cette option pour sélectionner le pilote de périphérique à partir de la liste. Windows ne garantit pas que le pilote sélectionné sera le plus performant pour votre périphérique.

< Précédent   Suivant >   Annuler

C:\Program Files\Crouzet Automatismes

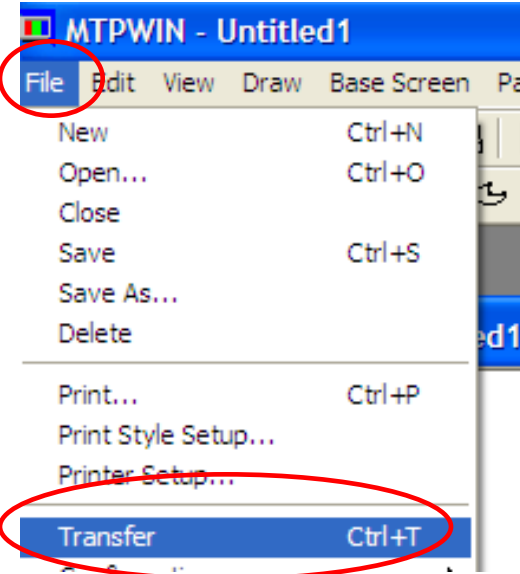
- [-] Crouzet
- [-] Crouzet Automatismes
  - [-] Millenium 3 AC6
    - DriverUSB
    - M3Ctig
  - [+] M3DC1A
  - M3Dc27
  - M3Help
  - M3Readme

- Transfer parameters and program transfer



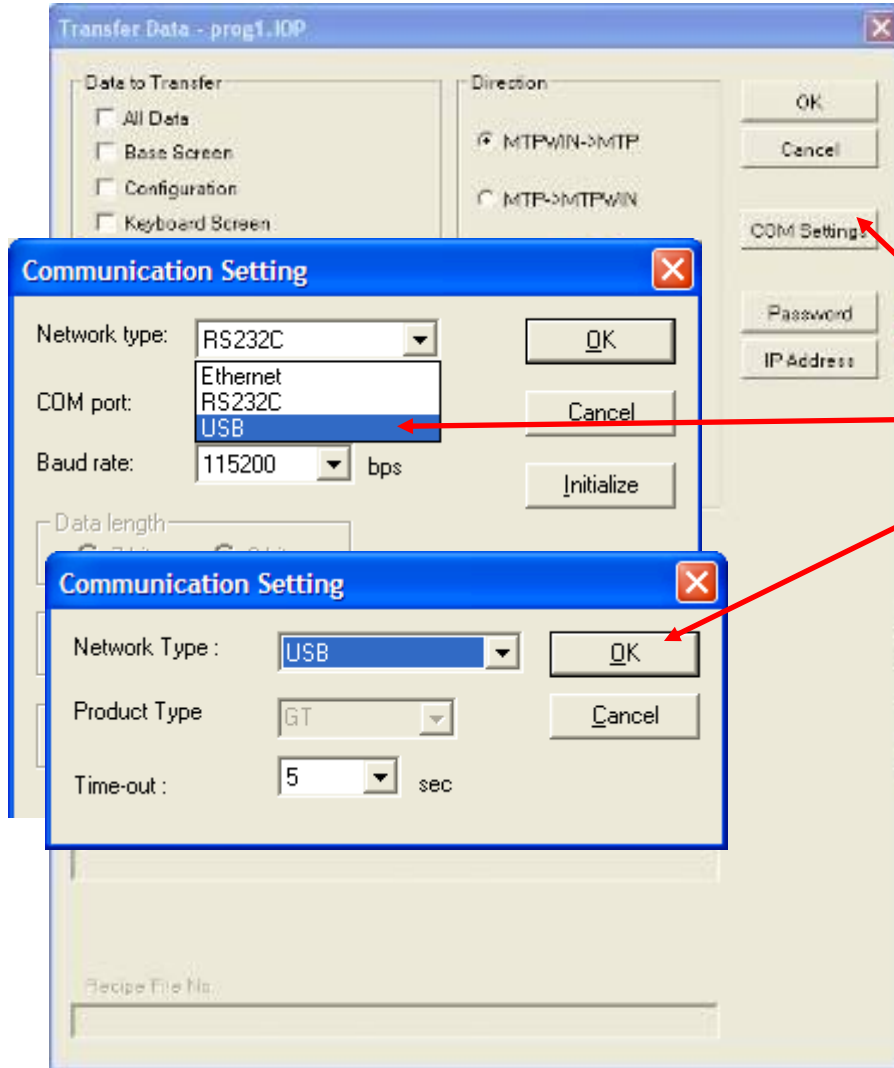
Tick here to see the video

# Connection configuration



1

File ⇒ Transfer



2

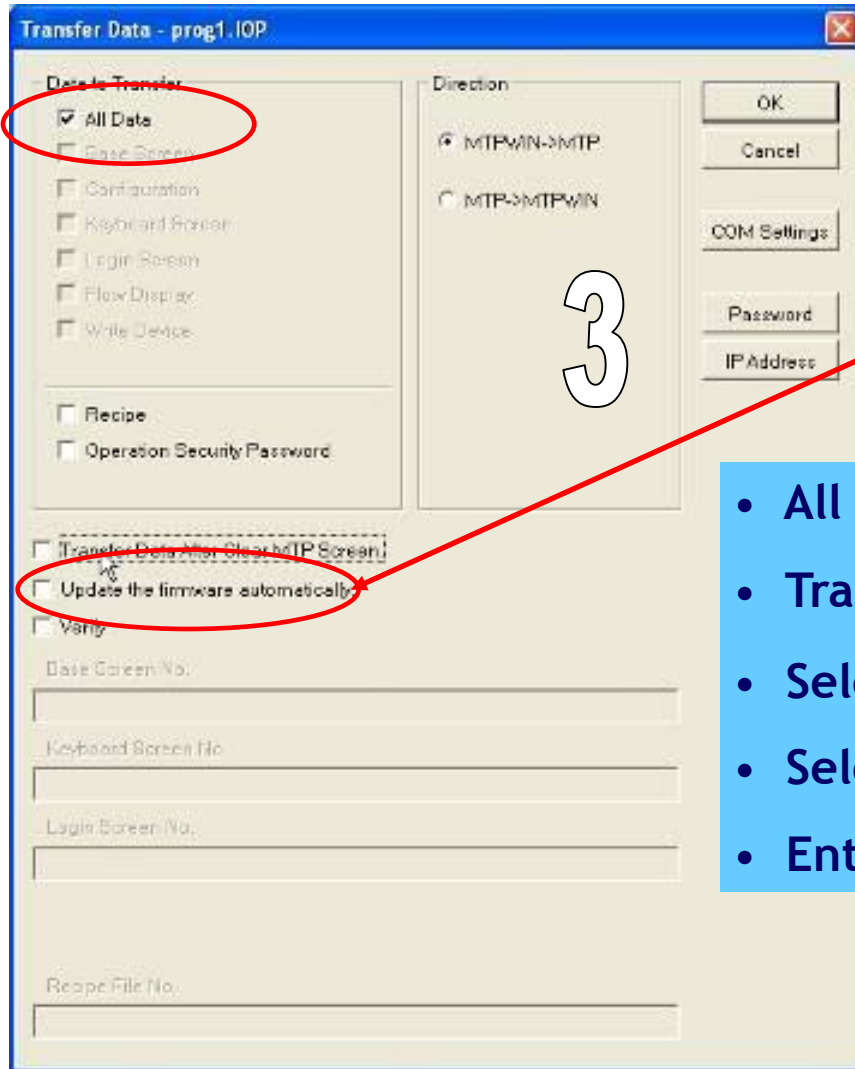
COM configuration

Tick here

Select USB

Tick OK

# Data transfer PC ⇒ MTP05



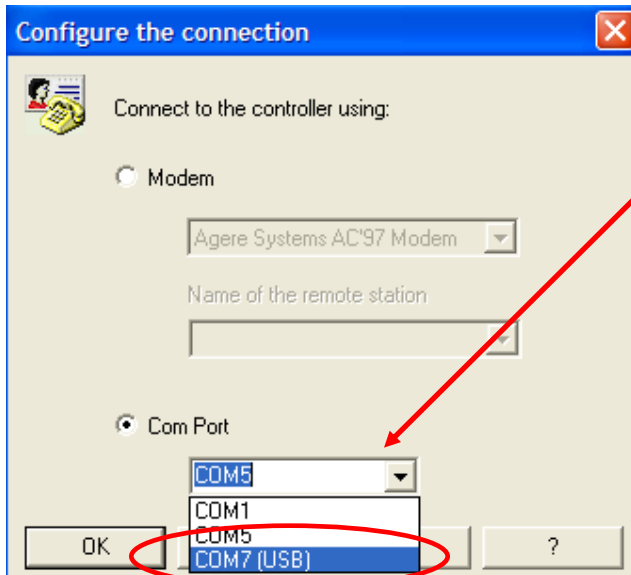
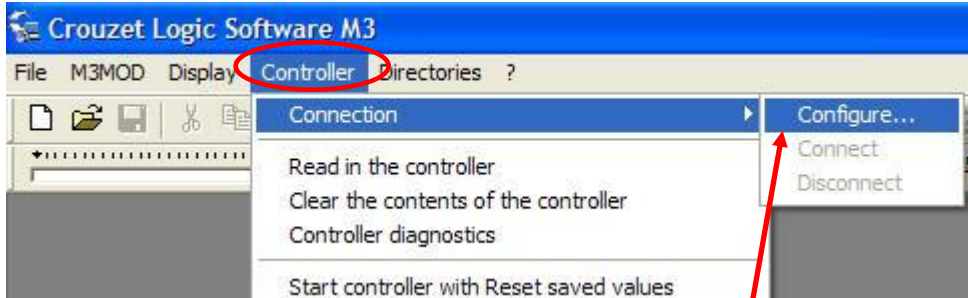
Updates Firmware.

Important to mark on first data transfer.

- All data
- Transfer data after clear screen (optional)
- Select Recipe if necessary
- Select Password if necessary
- Enter Recipe File N° (s) if necessary



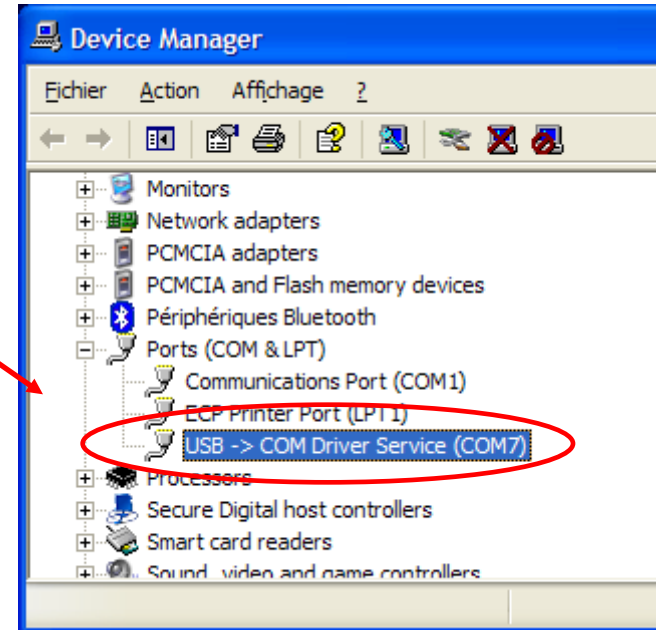
# Configuring the connection *Millenium3*



Tick here

Enter the COM-port according to the information in the Device Manager

Tick OK



# Transferring the program PC ⇒ Millenium3

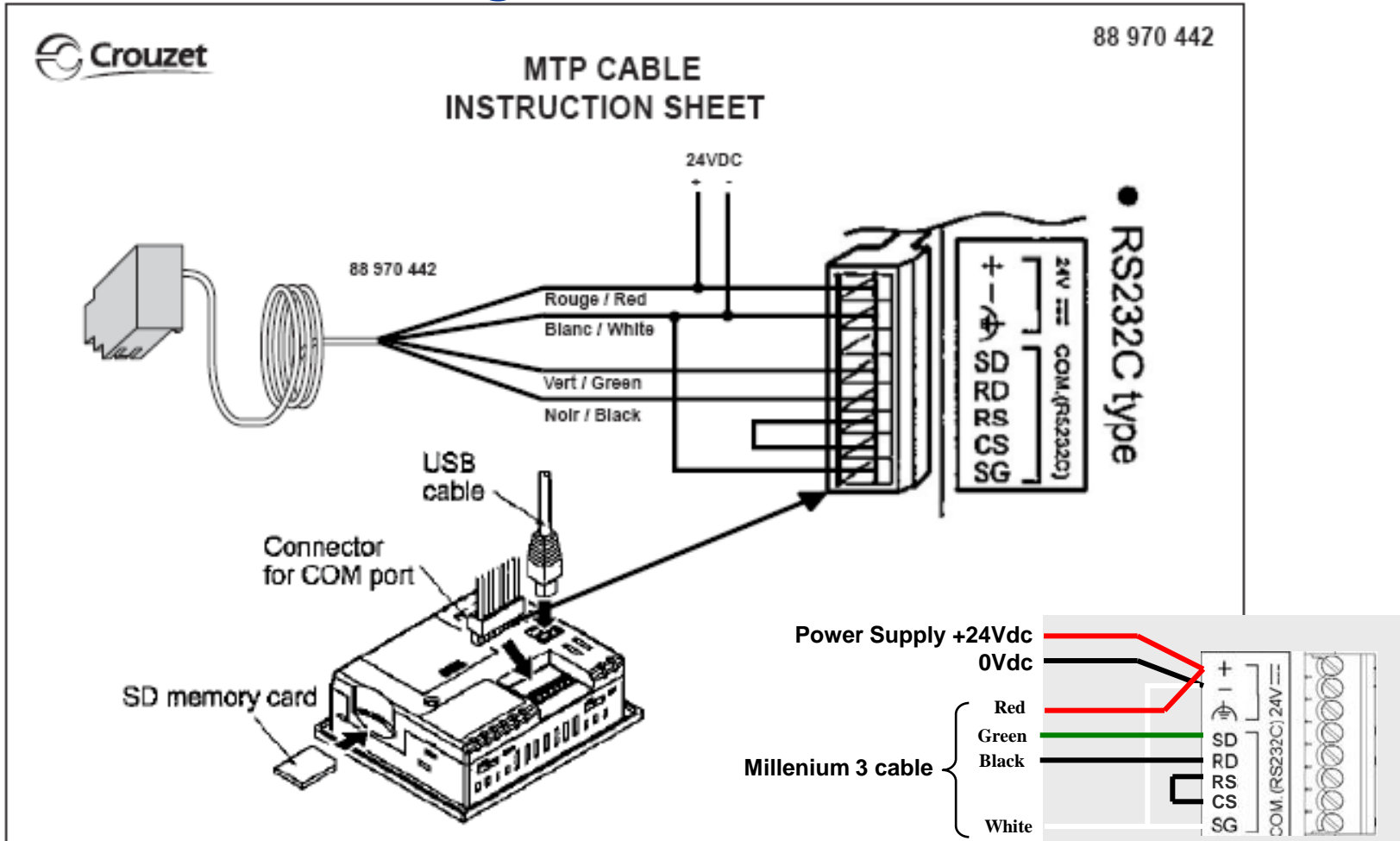


Tick here to start the video.

**Les zones d'échanges entre M3 et l'écran MTP utilisent le bloc fonction SLIn et SLOut :**  
 SLIn : jusqu'à 3 blocs de 8 mots / adresses, slin1-8, slin9-16 et slin17-24;  
 mots d'entrées écrits par MTP  
 SLOut : jusqu'à 3 blocs de 8 mots / adresses, slout25-32, slout33-40 et slout41-48;  
 mots de sorties écrits par M3

**The exchange between M3 and MTP is done using the SLIn and SLOut function blocks :**  
 SLIn : up to 3 blocks with 8 words / adresses each, slin1-8, slin9-16 and slin17-24;  
 words written by MTP  
 SLOut : up to 3 blocks with 8 words / adresses each, slout25-32, slout33-40 and slout41-48;  
 words written by M3

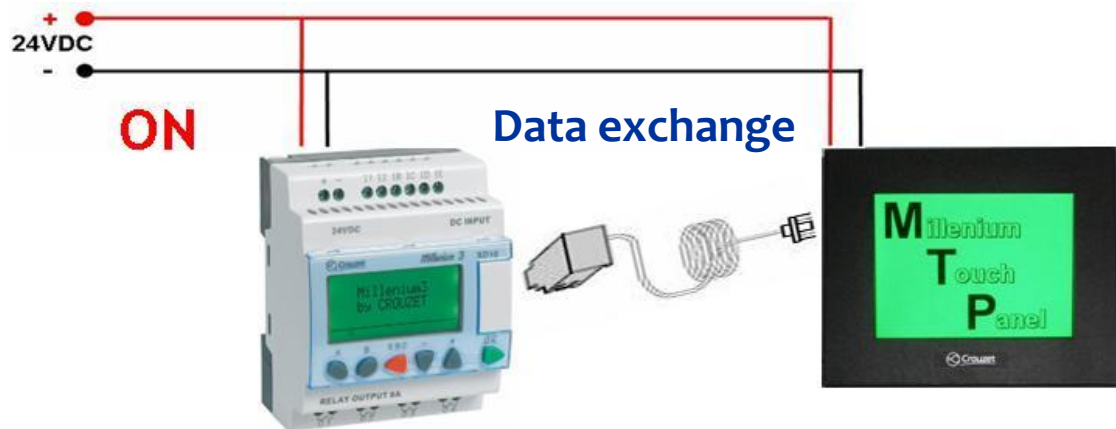
# The data exchange cable Millennium3 ↔ MTP05





# Wiring for use / data exchange

*The power must be disconnected whenever inserting or extracting the Millennium3 - MTP05 data exchange cable!*



- Commissioning a Millenium3 – MTP05 program example

## Description of the program :

Read/write word and bit between M3 and MTP05.

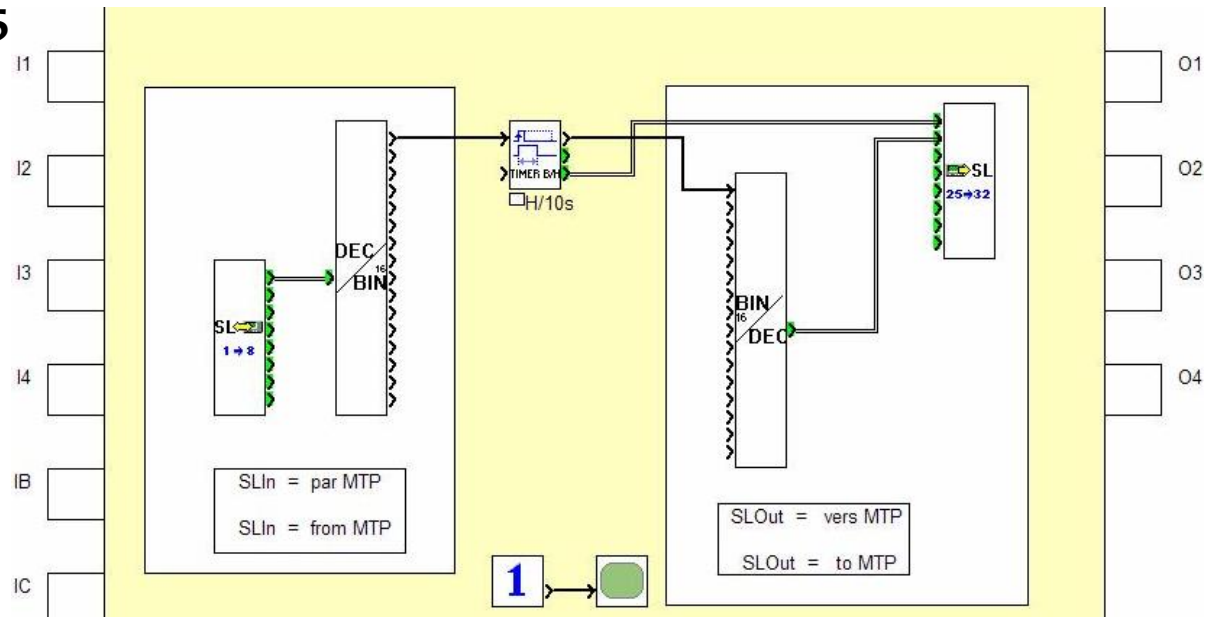
- Read a word by MTP05
- Read a bit by MTP05
- Write a bit to M3

### Links :

QickProg.pm3



QickProg.IOP





**Congratulations,  
you have realized your first MTP05-Millenium3 communication.**

*More possibilities and details are described in the Tutorial.*